

超合金の生産で最もエネルギーを使用するのは、合金の溶解です。

Magma社の厳格な品質管理手順により、優れたホットフェース品質を確保し、異物混入や再溶解の必要性を最小限に抑えます。Magma社の革新的なホットトップ技術は、エネルギー使用を最小限に抑え、歩留まりを向上させ、再溶解を削減します。

Metamic Sheaths



真空条件下で熔融金属の温度を直接浸漬して測定するために特別に設計されています。

様々な熱電対の長さに対応する幅広いサイズを用意しています。

金属とセラミックの複合材料は、熱衝撃に強く、長寿命

代表物性値	
最高使用温度	1900
密度 kg/m ³	7450
気孔率 %	3
曲げ強さ MN/m ²	276

化学組成	
Al ₂ O ₃	19.4
Mo	77.7
ZrO ₂	2.8

*用途

- ・最大1900℃までの超高温で使用可能
- ・真空溶解炉での熱電対保護

製品種類

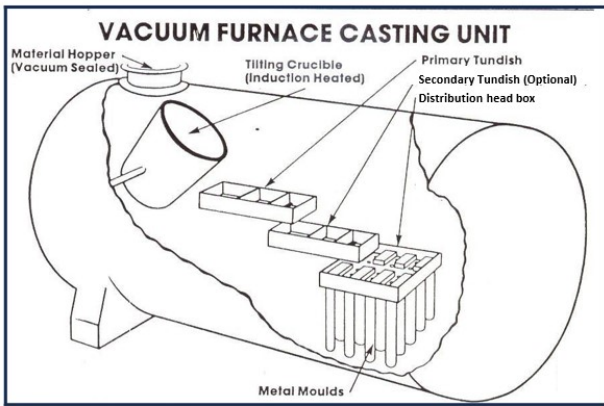
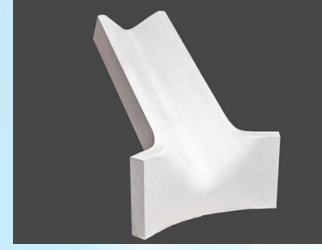
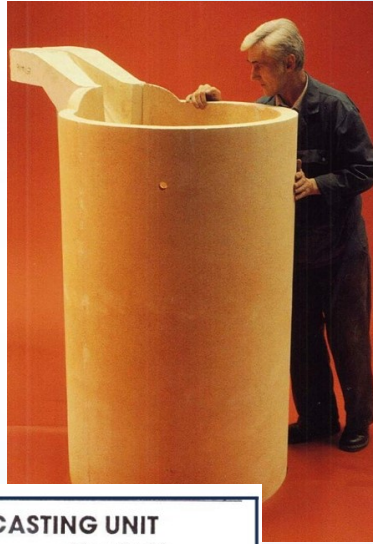
品番	長さ(±3mm)	外径(±10%)	内径(±10%)
S302 & S302F	95.3	6.4	4
S363F	114.3	9.5	6.4
S483 & S483F	154.4	9.5	6.4
S502F	158.8	7.9	4.8
S503F	158.8	9.5	6.4
S642A	203.2	7.9	4.8
S1505F	300	10	7
S1506F	114.3	10	7
S1529F	254	7.5	5
S1537F	254	9.5	6.4
S1552F	300	10	7 +0.64 / - 0.25
S1554F	183 +0 / -3	9.9	4.8
S1562F	203 +2	7.9	4.8
S1567F	114.3 +1.5	10 +0.3 / -0.5	6.4
S1570F	149.4 +6 / -0	10	7
S1577F	300	9 - 10.8	6.7 - 7.8

上の表は、通常生産されている標準サイズを示しています。

その他のサイズも最大長さ300mmまでご希望に沿えます

+ *製品

- ・ るつぼ
- ・ スパウト
- ・ ラウンダー
- ・ タンディッシュ



代表的品質

	Fired Fused Mullite FM5T	Fired Alumina Mullite, AM91C	Fired Alumina FA2	70 CS Mullite R165	95C High Alumina R049
SiO ₂	20.5	8.5	2.6	24	2.8
TiO ₂	0.05	<0.05	<0.06	-	0.1
Al ₂ O ₃	79	87.5	97.5	74	96.7
Fe ₂ O ₃	0.05	0.05	<0.06	0.1	0.1
CaO/MgO	0.03	<0.03	<0.02	1	0.1
Na ₂ O/K ₂ O	0.22	<0.12	<0.02	0.3	0.3
ZrO ₂	0	3.6	0	0	0
A.P. (%)	19	19.5	23	20	22
B.D. (Kg/m ³)	2580	2960	2980	2400	3000

NET ZERO
CO₂ emissions business by 2050



新日本サーマルセラミックス株式会社

<https://www.thermalceramics.co.jp>

本社 〒590-0985 大阪府堺市堺区戎島町4-45-1
ポルトラス・センタービル 12F
TEL:072-341-8515 FAX:072-341-8517

東京オフィス 〒103-0026 東京都中央区日本橋兜町15-6
製粉会館 9F
TEL:03-6861-7758 FAX:03-6861-7841

堺工場 〒590-0901 大阪府堺市堺区築港八幡町102-1

Osaka Head Office
4-45-1, Ebisu Jimacho, Sakai-ku, Sakai-shi, Osaka 590-0985, Japan
TEL:81-72-341-8515 FAX:81-72-341-8517

Tokyo Office
15-6, Nihonbashi Kabuto-cho, Chuo-ku, Tokyo 103-0026, Japan
TEL:81-3-6861-7758 FAX:81-3-6861-7841

Sakai Works
102-1, Chikko Yawata-machi, Sakai-ku, Sakai-shi, Osaka 590-0901, Japan

(2024.10)

お問合せは
こちらから

