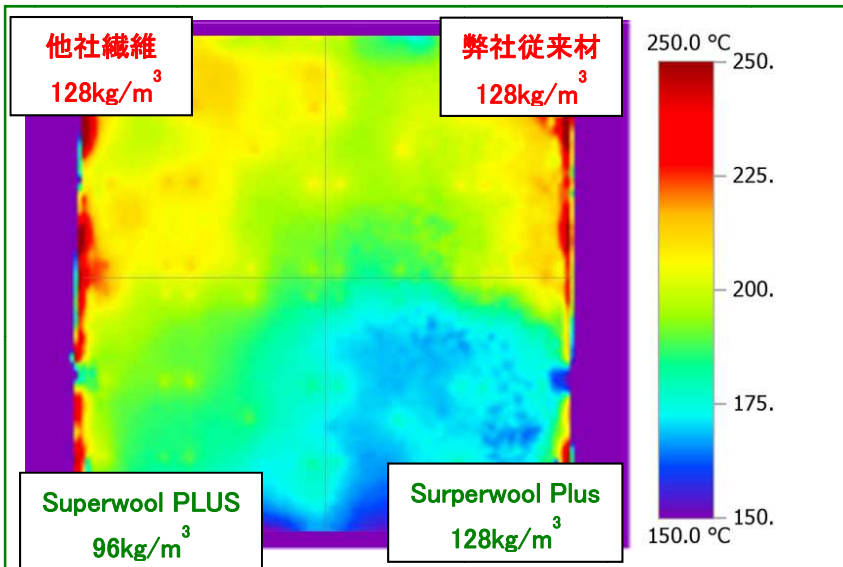


Superwool®の断熱性能

スーパーウール プラス ブランケットは、

弊社従来材よりも高温熱伝導率を 20%改善したので、省エネが図れます。

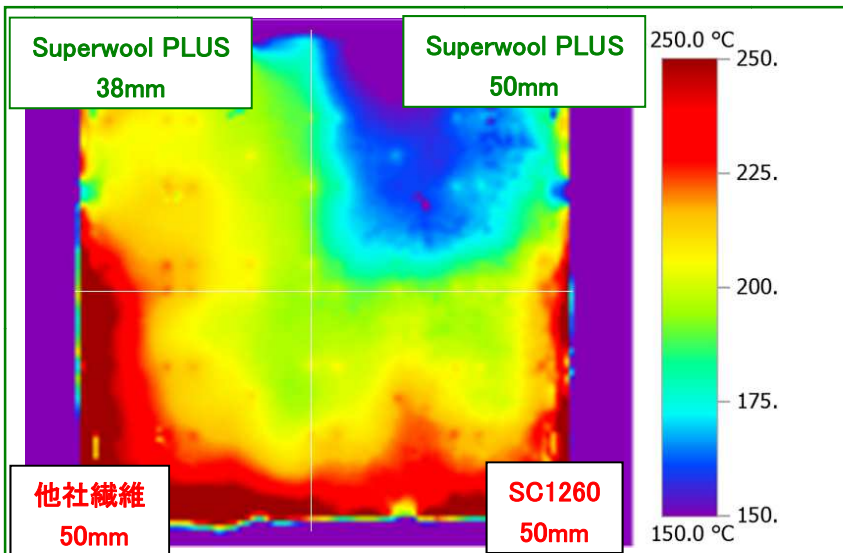
断熱厚み 38mmで従来材 50mm品と同等の断熱性能をもつので、省スペース化が図れます。



■ 施工密度の比較

96 kg/m³で弊社従来材や
他社繊維の128 kg/m³相当
の断熱性を持つ

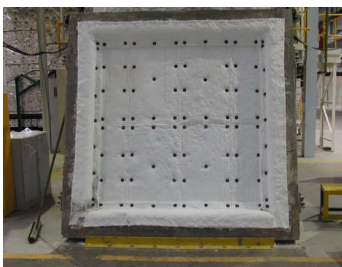
省エネ効果が高い



■ 施工厚みの比較

38mmで弊社従来材や
他社繊維の50mmと
同等の性能を持つ

省スペース化が可能



※炉内温度
: 1000℃

新日本サーマルセラミックス(株)

本社 TEL 072-341-8515

Fax 072-341-8517

〒590-0985大阪府堺市堺区戎島町4-45-1 ポルタス・センタービル12F

www.thermalceramics.co.jp