


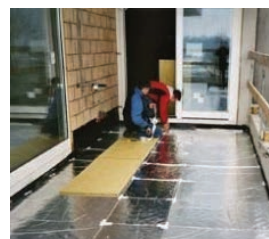
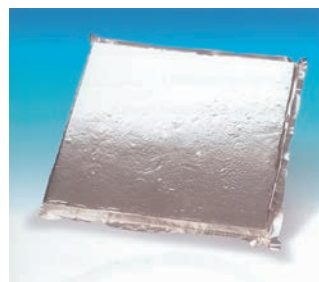
(2) フレキシブルパネル

製品名	WDS		
	Lambdaflex Super	Lambdaflex	
化学成分 (%)	SiO ₂	52	50
	ZrO ₂	25	45
	Al ₂ O ₃	20	—
	Other	3	5
最高使用温度 (°C)	1100	1000	
絶縁抵抗 (MΩ)	>2000		
絶縁抵抗 (MΩ)	アルミ+ポリエチレン、ビニール		
形状 (mm) [高さ×幅×厚さ]	1000×500×t 500×500×t 500×250×t	t=3,5,7,10	
備 考	<p>①WDSの原料を圧縮成形後、アルミ+ポリエチレンにてパックしたものです。 ※アルミポリパックが標準品です。条件によってはアルミポリパックなしでもご利用頂けます。</p> <p>②溶鉄鍋等の曲線を有する面、配管の断熱等に最適です。</p> <p>③切断加工及び各種材料による被覆も可能です。 ※加工、取り付け、被覆方法については各所へお問合せ下さい。</p>		

(3) その他 下記製品は装置毎に設計いたします。

1) 真空断熱材

製品名	Vacupor
使用温度(°C)	-50°C < T < 120°C
熱伝導率(W/(mK))	< 0.0050
形状(mm)	長さ 150-2200 幅 150-1000 厚さ 5-50
真空度(mbar)	< 1



2) その他製品

	内 容	
スラットタイプ断熱材	材料	WDS ULTRA
	適用対象	ハードボードの曲面施工
スペーサー付断熱材	材料	WDS Lambdaflex super
	適用対象	WDSの圧縮対策

